



Ficha Descriptiva de las funcionalidades **OpenBIM** disponibles con Revit de Autodesk

Nombre comercial: Revit	Versión analizada: 2023.1
Autor: Autodesk	Fecha de publicación: 13/12/2022

Tabla de Contenido

Descripción general del software analizado	2
Funcionalidades de Importación de IFC.....	3
Funcionalidades de Exportación de IFC	3
Funcionalidades de Importación de COBie.....	3
Funcionalidades de Exportación de COBie	3
Funcionalidades de Intercambio vía BCF	4
Sistemas de Clasificación incluidos	4
Recomendaciones para un correcto flujo de trabajo	4
Flujo de trabajo y/o recomendaciones para una correcta exportación a IFC	4
Flujo de trabajo y/o recomendaciones para una correcta importación de IFC.....	5
Flujo de trabajo y/o recomendaciones para una correcta exportación a COBie.....	5
Flujo de trabajo y/o recomendaciones para una correcta importación de COBie	5
Flujo de trabajo y/o recomendaciones para el intercambio via BCF	6
Flujo de trabajo y/o recomendaciones para una correcta exportación a IFC del sistema de clasificación	6



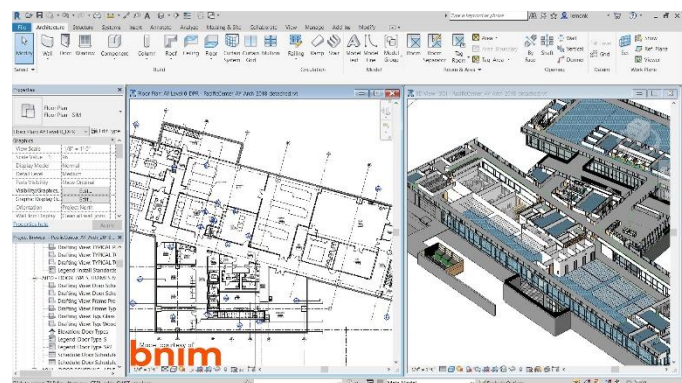
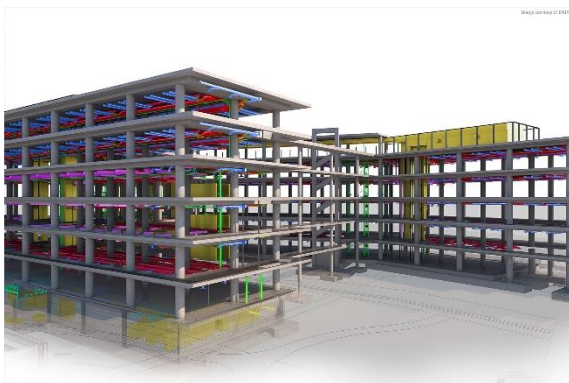
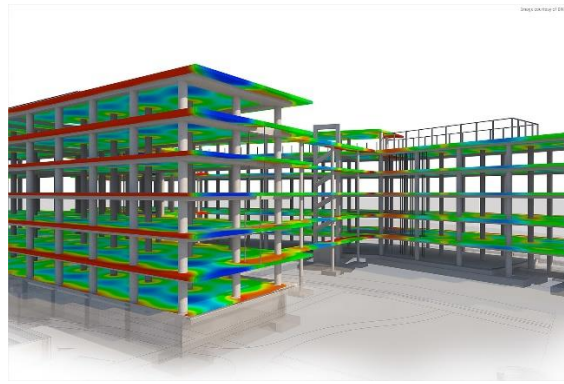
Descripción general del software analizado

Software para el diseño de modelos BIM y generación de documentación para proyectos de arquitectura, ingeniería y construcción

Autodesk Revit ayuda a los profesionales a diseñar, construir y mantener edificios de forma más eficiente y colaborativa. Autodesk Revit proporciona una solución integral para todo el equipo del proyecto en un entorno multidisciplinar.

- Actualice automáticamente planos, elevaciones, secciones, vistas 3D y mediciones.
- Revit incluye herramientas para los profesionales del diseño arquitectónico, la ingeniería de instalaciones, ingeniería estructural y la construcción.
- Los colaboradores de todas las disciplinas pueden trabajar en un entorno colaborativo en tiempo real.
- Las funcionalidades de Revit pueden ser ampliadas con el desarrollo a través de la API abierta y los servicios interoperables de Autodesk.

<https://www.autodesk.es/products/revit/overview>



Esta ficha está publicada en la plataforma de BuildingSMART Spain (<https://www.buildingsmart.es/>) con la autorización del autor.



Funcionalidades de Importación de IFC

Versiones y MVD soportadas: IFC2x3, IFC2x2, IFC2x, IFC4 ([IFC2x3 y IFC4 Certificadas](#))

Disciplinas o Dominios de actuación: Proyectos de arquitectura, ingeniería y construcción

Comentarios Adicionales: Para más información sobre importación de archivos IFC consultar el siguiente [enlace](#).

Funcionalidades de Exportación de IFC

Versiones y MVD soportadas: IFC4, IFC2x3, IFC2x2

Disciplinas o Dominios de actuación: Proyectos de arquitectura, ingeniería y construcción

Comentarios Adicionales: Para más información sobre exportación de archivos IFC consultar el siguiente [enlace](#).

Funcionalidades de Importación de COBie

Versiones y MVD soportadas:

Disciplinas o Dominios de actuación: Proyectos de arquitectura, ingeniería y construcción

Comentarios Adicionales: Las funcionalidades de intercambio COBie se realizan a través del plugin [“Autodesk COBie Extension for Revit”](#).

Funcionalidades de Exportación de COBie

Versiones y MVD soportadas:

Disciplinas o Dominios de actuación: Proyectos de arquitectura, ingeniería y construcción

Comentarios Adicionales: Las funcionalidades de intercambio COBie se realizan a través del plugin [“Autodesk COBie Extension for Revit”](#).



Funcionalidades de Intercambio vía BCF

Versiones:

Disciplinas o Dominios de actuación: Proyectos de arquitectura, ingeniería y construcción

Lectura/Escritura: Si / Si

Comentarios Adicionales: Las funcionalidades de intercambio BCF se realizan a través del plugin de terceros “[BCF manager for Revit](https://www.bimcollab.com/en/Support)”. Para más información, referir a la documentación del autor del plugin: <https://www.bimcollab.com/en/Support>

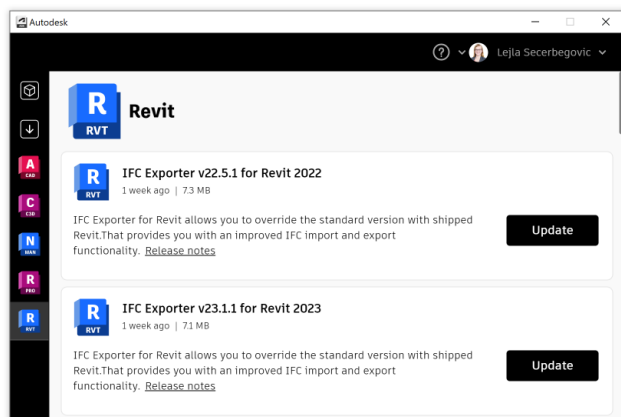
Sistemas de Clasificación incluidos

Sistemas de clasificación incluidos: Uniclass 2015, OmniClass, UniFormat and MasterFormat, IFC4 Add1 and IFC2x3 TC1, ASTM E1557 – UniFormat II

Recomendaciones para un correcto flujo de trabajo

Flujo de trabajo y/o recomendaciones para una correcta exportación a IFC

Se recomienda la utilización del plugin para versiones anteriores a Revit 2022 disponibles en [appstore de Autodesk](https://appstore.autodesk.com) para mayor nivel de configuración y control en el proceso de exportación. Para Revit 2022 y posteriores la instalación se puede hacer desde Autodesk Desktop App o desde manage.autodesk.com además de seguir las recomendaciones del “[Manual IFC 2.0 para Revit en español](#)”



Esta ficha está publicada en la plataforma de BuildingSMART Spain (<https://www.buildingsmart.es/>) con la autorización del autor.



También se encuentran disponibles las últimas versiones del exportador/importador para Revit 2023 en [Github](#).

Para una configuración avanzada se recomienda consultar estos [videos](#) en inglés y las siguientes clases en inglés de Autodesk University:

- [The openBIM bootcamp: TOP 10 IFC tips for Revit users](#)
- [BIM me up, Scotty - Interoperability and openBIM with Revit and beyond](#)

Flujo de trabajo y/o recomendaciones para una correcta importación de IFC

Se recomienda la utilización del plugin para versiones anteriores a Revit 2022 disponibles en [Appstore de Autodesk](#) para mayor nivel de configuración y control en el proceso de exportación. Para Revit 2022 y posteriores la instalación se puede hacer desde [Autodesk Desktop App](#) o desde [manage.autodesk.com](#) además de seguir las recomendaciones del [“Manual IFC 2.0 para Revit en español”](#)

También se encuentran disponibles las últimas versiones del exportador/importador para Revit 2023 en [Github](#).

Para una configuración avanzada se recomienda consultar estos [videos](#) en inglés y las siguientes clases en inglés de Autodesk University:

- [The openBIM bootcamp: TOP 10 IFC tips for Revit users](#)
- [BIM me up, Scotty - Interoperability and openBIM with Revit and beyond](#)

Flujo de trabajo y/o recomendaciones para una correcta exportación a COBie

Las funcionalidades de intercambio COBie se realizan a través del plugin [“Autodesk COBie Extension for Revit”](#). Para conocer los flujos de trabajo acceder al siguiente [enlace](#).

Flujo de trabajo y/o recomendaciones para una correcta importación de COBie

Las funcionalidades de intercambio COBie se realizan a través del plugin [“Autodesk COBie Extension for Revit”](#). Para conocer los flujos de trabajo acceder al siguiente [enlace](#).

Esta ficha está publicada en la plataforma de BuildingSMART Spain (<https://www.buildingsmart.es/>) con la autorización del autor.







Flujo de trabajo y/o recomendaciones para el intercambio via BCF

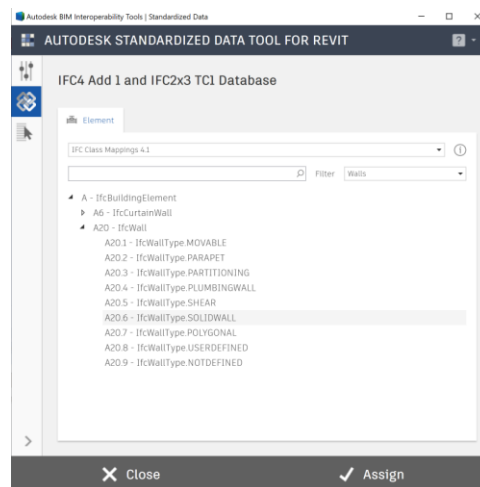
Las funcionalidades de intercambio BCF se realizan a través del plugin de terceros [“BCF manager for Revit”](#). Para más información, referir a la documentación del autor del plugin: <https://www.bimcollab.com/en/Support>

Flujo de trabajo y/o recomendaciones para una correcta exportación a IFC del sistema de clasificación

Para trabajar con los diferentes sistemas de clasificación se recomienda usar el [“Standardized Data Tool”](#) para Revit dentro del plugin “BIM Interoperability Tools” para Revit disponible desde manage.autodesk.com

<input type="checkbox"/>	 BIM Interoperability Tools v9.0.8326 for Revit 2021 Revit 2021	Extension	12.56 MB	Nov 9, 2022	Download
<input type="checkbox"/>	 BIM Interoperability Tools v9.0.8326 for Revit 2020 Revit 2020	Extension	12.19 MB	Nov 8, 2022	Download
<input type="checkbox"/>	 BIM Interoperability Tools v9.0.8326 for Revit 2022 Revit 2022	Extension	12.64 MB	Nov 7, 2022	Download
<input type="checkbox"/>	 BIM Interoperability Tools v9.0.8326 for Revit 2023 Revit 2023	Extension	12.35 MB	Nov 7, 2022	Download

Para más información se pueden consultar los [siguientes videos](#) en inglés y la [guía](#) sobre sistemas de clasificación en Revit.



Esta ficha está publicada en la plataforma de BuildingSMART Spain (<https://www.buildingsmart.es/>) con la autorización del autor.

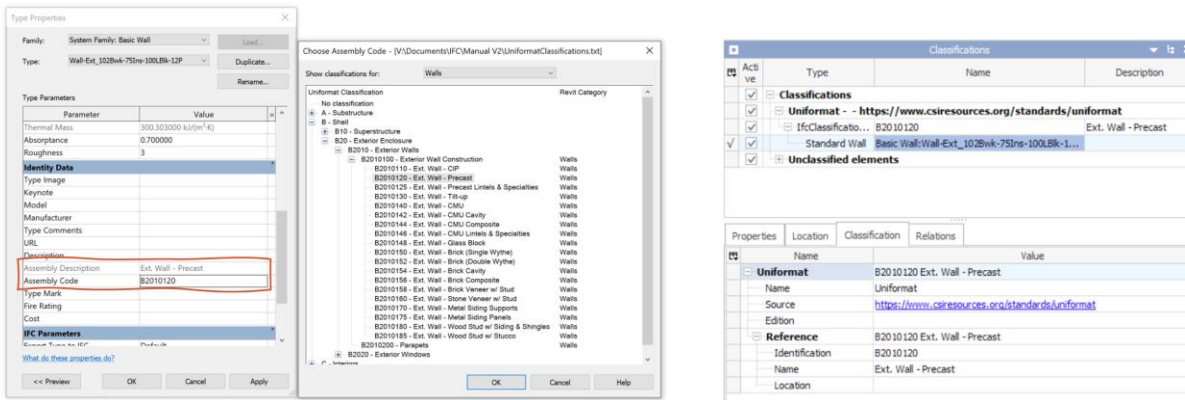


Revit tiene un sistema de clasificación integrado que se puede utilizar directamente para la exportación IFC asignado al parámetro de tipo "Assembly Code"

Como toda clasificación, la definición incluye un código y una descripción.

Esta clasificación se exporta automáticamente a IFC, sin necesidad de más ajustes. Algunos visualizadores IFC, muestran la clasificación en una estructura de árbol que facilita la navegación por el contenido.

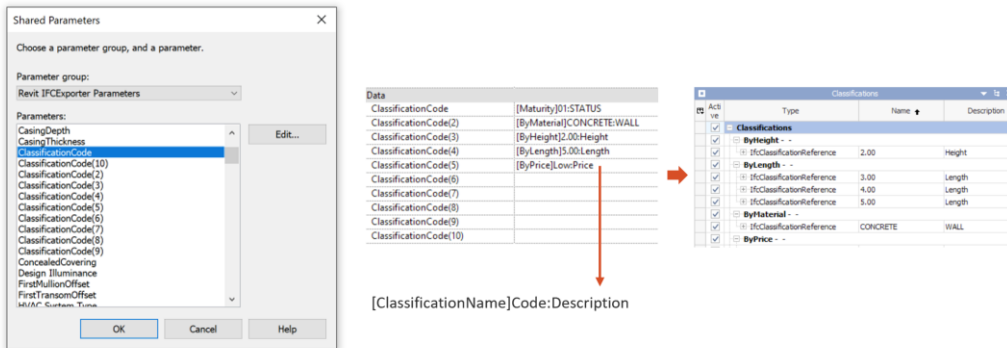
Como puede observar, el archivo de clasificación es, un archivo de texto que, por supuesto, también puede adaptarse a otros sistemas de clasificación.



IFC exported from Revit and viewed in BIMvision

Podemos crear fácilmente varias clasificaciones en IFC utilizando parámetros compartidos, donde encontrará 10 parámetros que empiezan por ClassificationCode. Estos parámetros deben rellenarse de forma que se añada el nombre de la clasificación entre paréntesis, seguido del código y la descripción.

Tras la exportación, su archivo IFC mostrará las diferentes clasificaciones. Este proceso puede ser automatizado con la herramienta ["Standardized Data Tool"](#) para Revit para no introducir datos manualmente



Esta ficha está publicada en la plataforma de BuildingSMART Spain (<https://www.buildingsmart.es/>) con la autorización del autor.